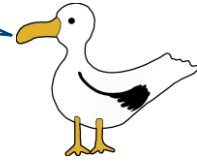




Workshop
Knetseife



Für diesen Workshop wird benötigt (pro Person) :

- > eine kleine Schüssel oder Teller
- > einen Löffel > eine Waage
- > Plätzchen- Ausstechform
- > 70g Seife / Duschgel
- > 100g Speisestärke

Die einzelnen Schritte

1. Mit der Waage die Zutaten abwägen (70g / 100g)
2. Die gewogenen Materialien auf einem Teller oder in einer Schüssel mit dem Löffel und anschließend mit den Händen vermischen.
3. Der Teig muss ähnlich wie Keksteig sein, nicht zu trocken. Wenn er noch zu trocken sein sollte, dann noch etwas Seife/ Duschgel hinzufügen.
4. Den Teig auf dem Tisch platt drücken.
5. Mit der Plätzchen- Ausstechform kleine Figuren ausstechen.
6. Das ganze sollte dann mindestens 3 Stunden zum Trocknen ausgelegt werden.
7. Fertig :-)

Viel Spaß

(Aus Stoffresten kann z.B. ein kleiner Beutel zur Aufbewahrung genäht werden)